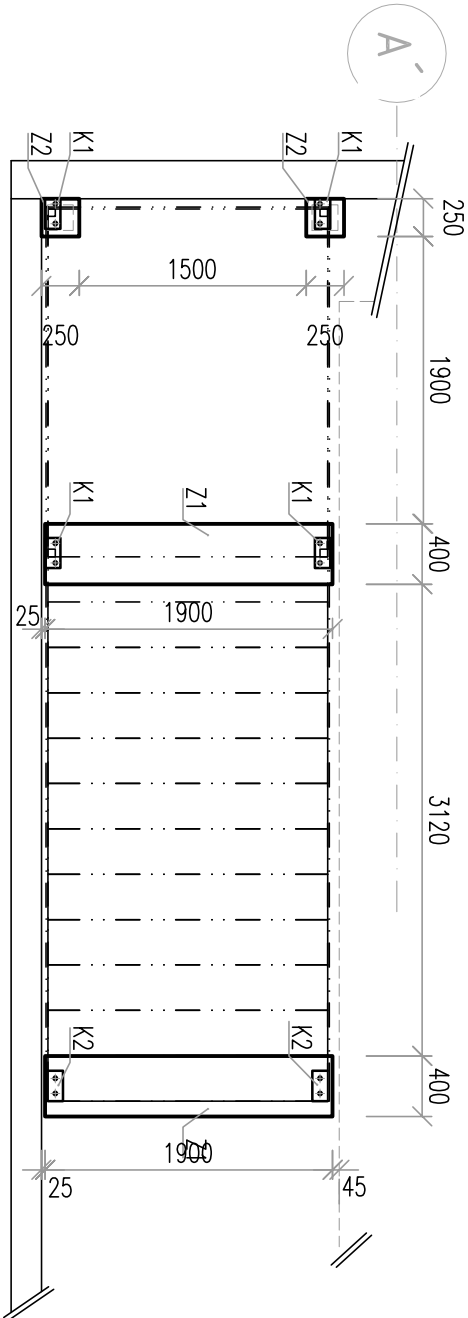


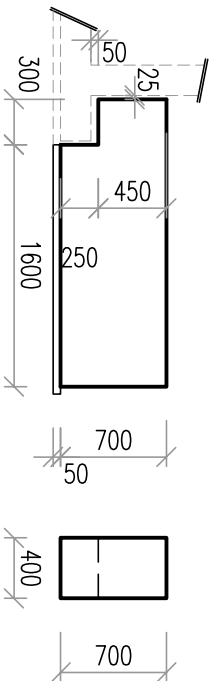
OCELOVÉ SCHODIŠTĚ – ZÁKLADY

PŮDORYS
M 1:50



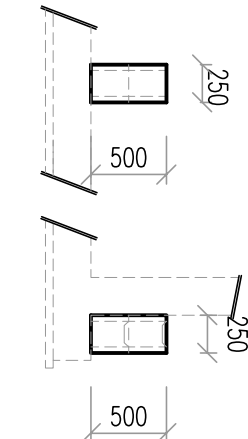
ZÁKLAD Z1–2ks

POHLED/ŘEZ
M 1:50



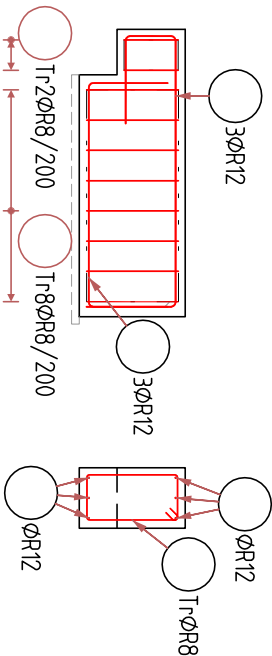
ZÁKLAD Z2–2ks

POHLED/ŘEZ
M 1:50



VZTUŽENÍ Z1–2ks

POHLED/ŘEZ
M 1:50



VÝKAZ VÝZTUŽE

CELKOVÁ HMOTNOST - 50kg

POZNÁMKA

- ZÁKLADOVÁ SPÁRA MUSÍ LEŽET V ROSTLÉ ZEMINĚ NA STEJNÉ UROVNI JAK PŘILEHLÉ OPĚRNÉ STĚNY
- ZÁKLADOVOU SPÁRU JE NUTNÉ OCHRÁNIT PŘED POVĚTRNOSTÍ, V PŘÍPADĚ ZNEHODNOCENÍ ZÁKLADOVÉ SPÁRY SE PROVEDE ODTĚŽENÍ ZNEHODNOCENÉ ZEMINY A VÝŠKOVÝ ROZDIL SE DOROVNÁ PODBETONÁKOU
- PŘEDPOKLÁDÁ SE S ÚNOSNOSTI ZÁKLADOVÉ SPÁRY min.150kPa
- ÚNOSNOST ZÁKLADOVÉ SPÁRY JE NUTNÉ POTVRDIT GEOTECHNIKEM NA STAVBĚ ZÁPISEM DO STAVEBNÍHO DENÍKU
- POKUD BY STAV ZÁKL. SPÁRY NEDOPOVÍDAL PŘEDPOKLADŮM, JE NUTNÉ KONTAKTOVAT PROJEKTANTA PRO VYPRACOVÁNÍ ZMĚNY
- V PŘÍPADĚ NEÚNOSNÉ ZEMINY (NAVAŽEK, PLASTICKÝCH JÍLŮ...) SE PROVEDE ODTĚŽENÍ NEVHODNÉ ZEMINY NA ÚNOSNOU ZÁKL. SPÁRU A VÝŠKOVÝ ROZDIL SE DOROVNÁ PODBETONÁKOU (DO PŮVODNÍ PLÁNOVANÉ VÝŠKY)
- VEŠKERÉ STAVEBNÍ UPRAVY (PROSTUPY, ZAVĚSY, REVIZNÍ OTVORY...) ZKOORDINOVAT S VYBRANÝMI DODAVATELI PROFESÍ
- VÝKAZY VÝZTUŽE JSOU POUZE ORIENTAČNÍ A DOPORUČUJE SE JEJICH KONTROLA A PŘEPOČETI ZE STRANY DODAVATELE STAVBY

BETON: C25/30-XC3, XA1-(CZ, F.1)

PODBETONÁVKA: C12/15-X0 (CZ, F.1)

NAVŘZENO DLE: CSN EN 1992-1-1, CSN EN 206+A1

KONZISTENCE: S3
KRYTÍ TRMINKŮ: 45 mm


OCEL: (R) B500 B

UVADENÉ DELKY JSOU VZTAŽENY K VNEJŠÍMU LICI PRUTU. POLOMERY OBLOUKŮ JSOU POLOMERY OHYBACÍCH TRNŮ, NEZNACENÉ POLOMERY JSOU 1/2 D_rmin (TAB. 20). NEZNACENÉ UHLY JSOU 45°, 90° resp. 180°. CELKOVÉ DELKY VLOZEK JSOU STRIŽNÉ DELKY. ROVNĚ VLOZKY JSOU VE VÝKAZU OZNACENÉ *.*.

SOUŘADNICOVÝ SYSTÉM - JTSK

VÝŠKOVÝ SYSTÉM - Bpv

±0,000 = 623,6 m n. m.

				GREMIS, s.r.o. Jihlavska 230 594 01 Vekřelá Medvíčci IČ: 1534450 BIC: 254444401		OTISK AUTORIZAČNÍHO RAZÍTKA	
HLAVNÍ ING. PROJEKTU:	Ing. Vítězslav Gregar	E-MAIL:	v.gregar@gremis.cz	TELEFON:	+420 739 223 394	tel.: 566 523 751 PROVOZOVNA: Jihlavska 24868 591 01 Žďár nad Sázavou	
ZODPOVĚDNÝ PROJEKTANT:	Ing. Vítězslav Gregar	E-MAIL:	v.gregar@gremis.cz	TELEFON:	+420 739 223 394		
VYPRACOVAL:	Ing. Jaroslav Kadlec, Ph.D.	E-MAIL:	j.kadlec@gremis.cz	TELEFON:	+420 739 223 394		

INVESTOR:	MĚSTO NOVÉ MĚSTO NA MORAVĚ, VRATISLAVOVO NÁM. 103, 592 31 NOVÉ MĚSTO NA MORAVĚ, IČ: 00294900						
OBEC:	NOVÉ MĚSTO NA MORAVĚ	KRAJ:	VYSOČINA		KRAJ. ÚŘAD:	KRAJSKÝ ÚŘAD KRAJE VYSOČINA, JIHLAVA	
KAT. ÚZEMÍ:	NOVÉ MĚSTO NA MORAVĚ	OKRES:	ŽDĚR NAD SÁZAVOU		STAV. ÚŘAD:	NOVÉ MĚSTO NA MORAVĚ	

NÁZEV AKCE:

FOTBALOVÁ HŘIŠTĚ VLACHOVICKÁ, NOVÉ MĚSTO NA MORAVĚ

NÁZEV VÝKRESU:		STUPEŇ:	DATUM:		PŘÍČ:
TVAR A SCHÉMA VÝZTUŽE - ZÁKLADY SCHODIŠTĚ		DPS	SRPEN 2024		
ODDÍL:	D.1.2 - STAVEBNĚ-KONSTRUKČNÍ ŘEŠENÍ (SKŘ)	MĚŘÍTKO:	ČÍSLO VÝKRESU:	ČÍSLO ZAKÁZKY:	
OBJEKT:	SO - 05 OPĚRNÉ STĚNY	1 : 50	SO05.1.4.2	605	